

Montageanleitung

Spannrahmen SP2/20 Montage: **ungefederte Winkellaschen mit oberer Seitenarretierung**



Folgen Sie bitte unbedingt diesen Anweisungen!

Zu Ihrer Sicherheit



- Stellen Sie sicher, dass der Bereich unterhalb des Fensters während der Montage nicht betreten werden kann (ggf. absperren).
- Bei Arbeiten unter angehobenen Teilen oder Arbeitseinrichtungen müssen diese mit geeigneten Einrichtungen gegen Herabfallen gesichert werden.
- Das Insektenschutzgitter ist nicht als Absturzsicherung geeignet.
- Die Montage darf ausschließlich von Fachpersonal durchgeführt werden.



Allgemeine Hinweise

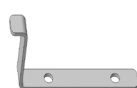


- Am Produkt dürfen keine Änderungen, An- oder Umbauten vorgenommen werden.
- Prüfen Sie die Teile vor der Montage auf ordnungsgemäßen Zustand und Richtigkeit der Lieferung. Es dürfen keine beschädigten, unvollständigen oder offensichtlich mangelhaften Teile montiert werden.



Bitte lesen Sie sich diese Montageanleitung aufmerksam durch. Für Fehler, die durch falsche Montage entstehen, übernehmen wir keine Haftung! Zur Montage ausschließlich Edelstahlschrauben verwenden.

Zubehör



Winkellaste
13 24 80.xx
2 Stk.



RK 2,9 x 6,5
15 03 29.06.TX
4 Stk.



Winkellastenaufnahmensatz
für Seitenarretierung
13 24 72



Winkellaste
für Seitenarretierung
13 24 66.xx



RK 2,9 x 9,5
15 03 29.09.TX

Zubehör

ab Winkellaste 30 mm



Unterstützungswinkel
13 24 85.xx
2 Stk.

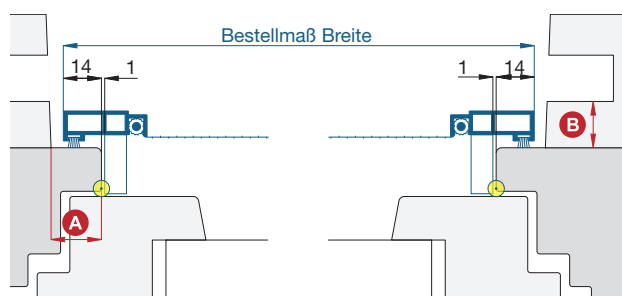
Empfohlenes Werkzeug

TX10

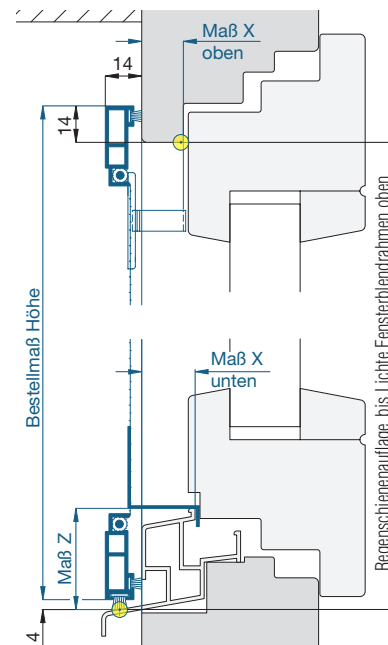


Schraubendreher

Horizontalschnitt



Vertikalschnitt

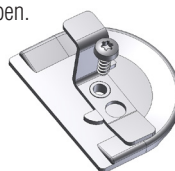


1 Winkellaste anschrauben

Untere Winkellaste mit den mitgelieferten Schrauben RK 2,9 x 6,5 anschrauben.

Links und rechts die Winkellastenaufnahmen samt den Winkellasten mit den beiliegenden Schrauben RK 2,9 x 9,5 anschrauben.

Ab Winkellasten-Größe von 30 mm, Unterstützungswinkel auf die unteren Winkellasten legen und mit anschrauben.



2 Spannrahmen montieren

Griffe links und rechts so greifen, dass Sie den Spannrahmen sicher halten können.

Spannrahmen vor dem Blendrahmen bringen und mit den unteren Winkellasten in die Regenschiene einhängen.

! Das Gewebe während der Arbeiten nicht beschädigen!

Spannrahmen am Blendrahmen ziehen und die Winkellasten für Seitenarretierung links und rechts umlegen.

! Kontrollieren Sie, ob die Winkellasten in dem Blendrahmen voll eingreifen!